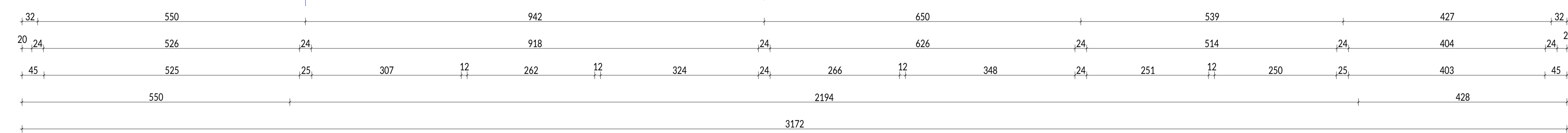
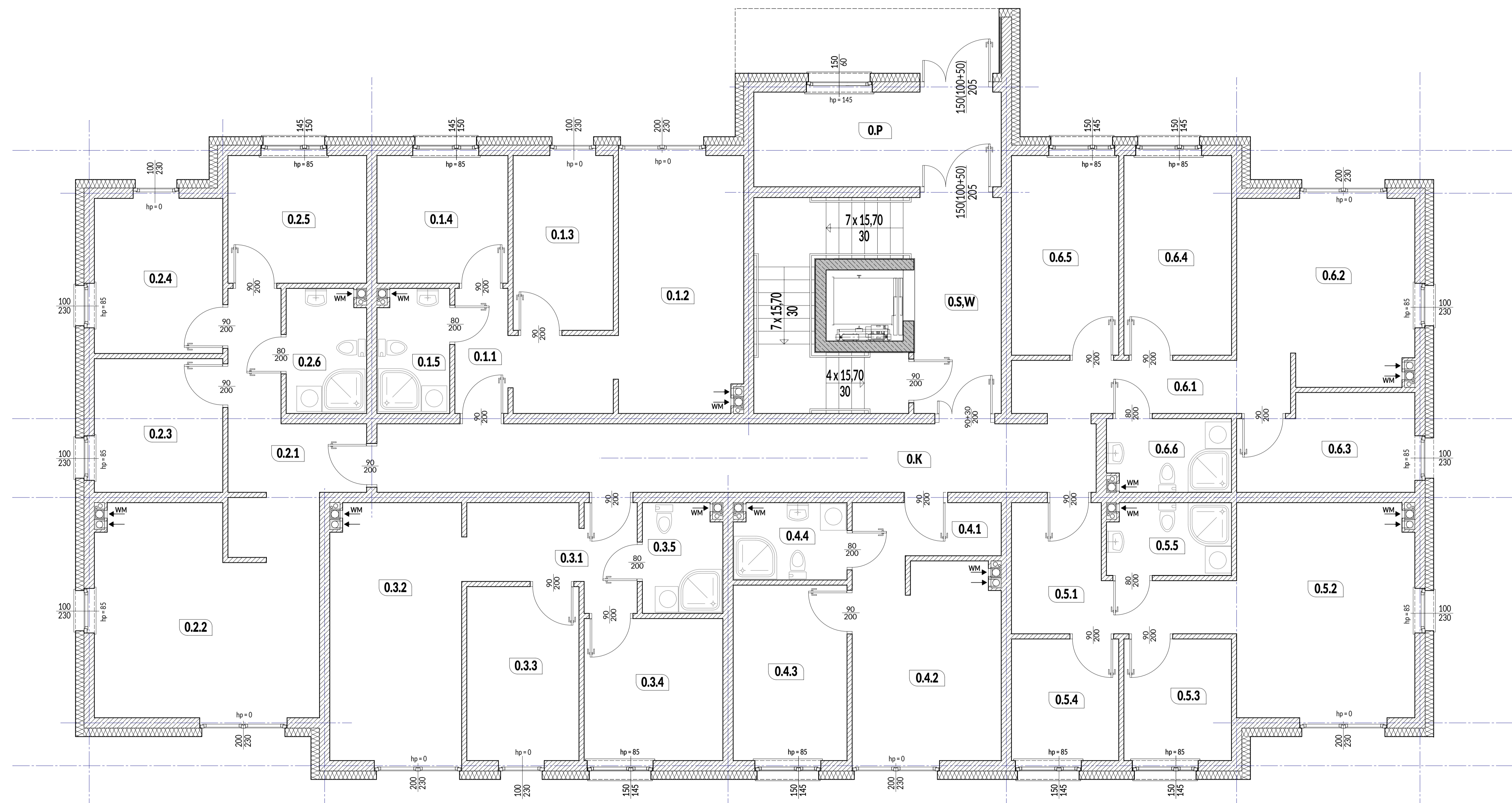
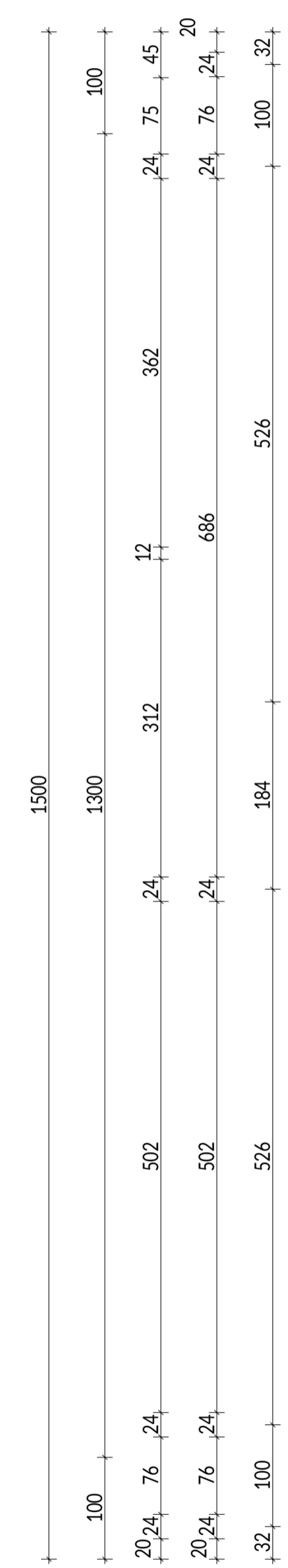
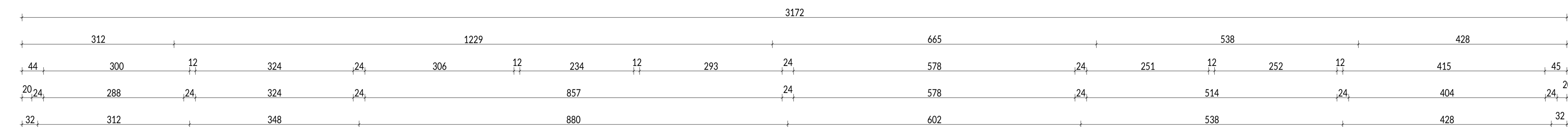


RZUT KONDYGNACJI PARTERU



RZUT PARTERU

ZESTAWIENIE POMIESZCZEŃ

NR POM.	NAZWA POMIESZCZENIA	POSADZKA	POW. UŻYTK. (m ²)
O.S.W	KOMUNIKACJA/SCHODY/WINDA	plytki gresowe	29,12
O.P	PRZEDSIONEK	plytki gresowe	12,76
O.K	KOMUNIKACJA/KORYTARZ	plytki gresowe	26,87
MIESZKANIE 1			
0.1.1	PRZEDPOKÓJ	wykładzina/plytki gresowe	8,02
0.1.2	POKÓJ/ANEKS JADALNY	wykładzina/plytki gresowe	17,49
0.1.3	POKÓJ	wykładzina	9,51
0.1.4	POKÓJ	wykładzina	9,08
0.1.5	ŁAZIENKA + WC	plytki gresowe	4,96
RAZEM MIESZKANIE 1			49,06
MIESZKANIE 2			
0.2.1	PRZEDPOKÓJ	wykładzina/plytki gresowe	12,24
0.2.2	POKÓJ/ANEKS JADALNY	wykładzina/plytki gresowe	23,14
0.2.3	POKÓJ	wykładzina	9,30
0.2.4	POKÓJ	wykładzina	10,74
0.2.5	POKÓJ	wykładzina	9,61
0.2.6	ŁAZIENKA + WC	plytki gresowe	5,48
RAZEM MIESZKANIE 2			70,51
MIESZKANIE 3			
0.3.1	PRZEDPOKÓJ	wykładzina/plytki gresowe	8,17
0.3.2	POKÓJ/ANEKS JADALNY	wykładzina/plytki gresowe	18,44
0.3.3	POKÓJ	wykładzina	10,58
0.3.4	POKÓJ	wykładzina	10,64
0.3.5	ŁAZIENKA + WC	plytki gresowe	4,86
RAZEM MIESZKANIE 3			52,69
MIESZKANIE 4			
0.4.1	PRZEDPOKÓJ	wykładzina/plytki gresowe	4,71
0.4.2	POKÓJ/ANEKS JADALNY	wykładzina/plytki gresowe	15,36
0.4.3	POKÓJ	wykładzina	11,12
0.4.4	ŁAZIENKA + WC	plytki gresowe	4,96
RAZEM MIESZKANIE 4			36,15
MIESZKANIE 5			
0.5.1	PRZEDPOKÓJ	wykładzina/plytki gresowe	10,33
0.5.2	POKÓJ/ANEKS JADALNY	wykładzina/plytki gresowe	20,82
0.5.3	POKÓJ	wykładzina	7,07
0.5.4	POKÓJ	wykładzina	7,07
0.5.5	ŁAZIENKA + WC	plytki gresowe	4,96
RAZEM MIESZKANIE 5			50,24
MIESZKANIE 6			
0.6.1	PRZEDPOKÓJ	wykładzina/plytki gresowe	8,08
0.6.2	POKÓJ/ANEKS JADALNY	wykładzina/plytki gresowe	17,22
0.6.3	POKÓJ	wykładzina	8,85
0.6.4	POKÓJ	wykładzina	11,62
0.6.5	POKÓJ	wykładzina	11,16
0.6.6	ŁAZIENKA + WC	plytki gresowe	5,02
RAZEM MIESZKANIE 6			61,95
RAZEM MIESZKANIA - KONDYGNACJA 1 PARTERU			389,66

UWAGI:
ŚCIANY ZEWNĘTRZNE NOŚNE PROJEKTOWANE
 - bloki SILURATOWE pełne Sika E24 klasy 15 na zaprawie cementowej M5, lub innego o odpowiedniej wytrzymałości ocieplenie styropianem fasadowym gr. 20 cm

ŚCIANY DZIAŁOWE, WEWNĘTRZNE NOŚNE PROJEKTOWANE
 - bloki SILURATOWE pełne Sika E24 klasy 15 na zaprawie cementowej M5, lub innego o odpowiedniej wytrzymałości
 - tynki cementowo-wapiennej
 - elementy konstrukcji żelbetonowej wg projektu konstrukcji

WENTYLACJA MECHANICZNA WYWIEWNA

UWAGA:
 Przed wykonaniem stolarki okiennej, drzwiowej oraz bram należy dokonać pomiaru kontrolnego wymiarów ościeży otworów na budowie. Jedynie te wymiary mogą stanowić podstawę do wyprodukowania i dostawy bram, drzwi i okien.

Nazwa obiektu inwestycji: Budynki mieszkalne wielorodzinne przy ul. 3 Maja w Krapkowicach wraz z infrastrukturą towarzyszącą		Adres: ul. Rybacka 9, 47-300 Krapkowice	
Miejscowość: Krapkowice, Powiat Krapkowicki, woj. Śląskie, ul. Rybacka 9, 47-300 Krapkowice, Osiedle 0011 Krapkowice, Działka nr 572 k.m. 11		Projektant: JW Projekt Jerzy Wójcik ul. Sienkiewicza 3/1, 47-300 Krapkowice, tel./fax: 077 4 661 463, e-mail: jwoj@jwoj.pl, www: www.jwojprojekt.pl	
Data: 14.09.2022		Strona: STRONA -	
Prace: Konceptcja		Skala: 1:50	
Prace: Architektura		Tytuł: RZUTU PARTERU	
Prace: mgr inż. arch. Kamil Wójcik, mgr inż. inż. arch. Kamil Wójcik, mgr inż. arch. Kamil Wójcik		Prace: mgr inż. Bernard Spalek, mgr inż. Martyna Andrzejczak	
Data: 14.09.2022		Prawa autorskie zastrzeżone	