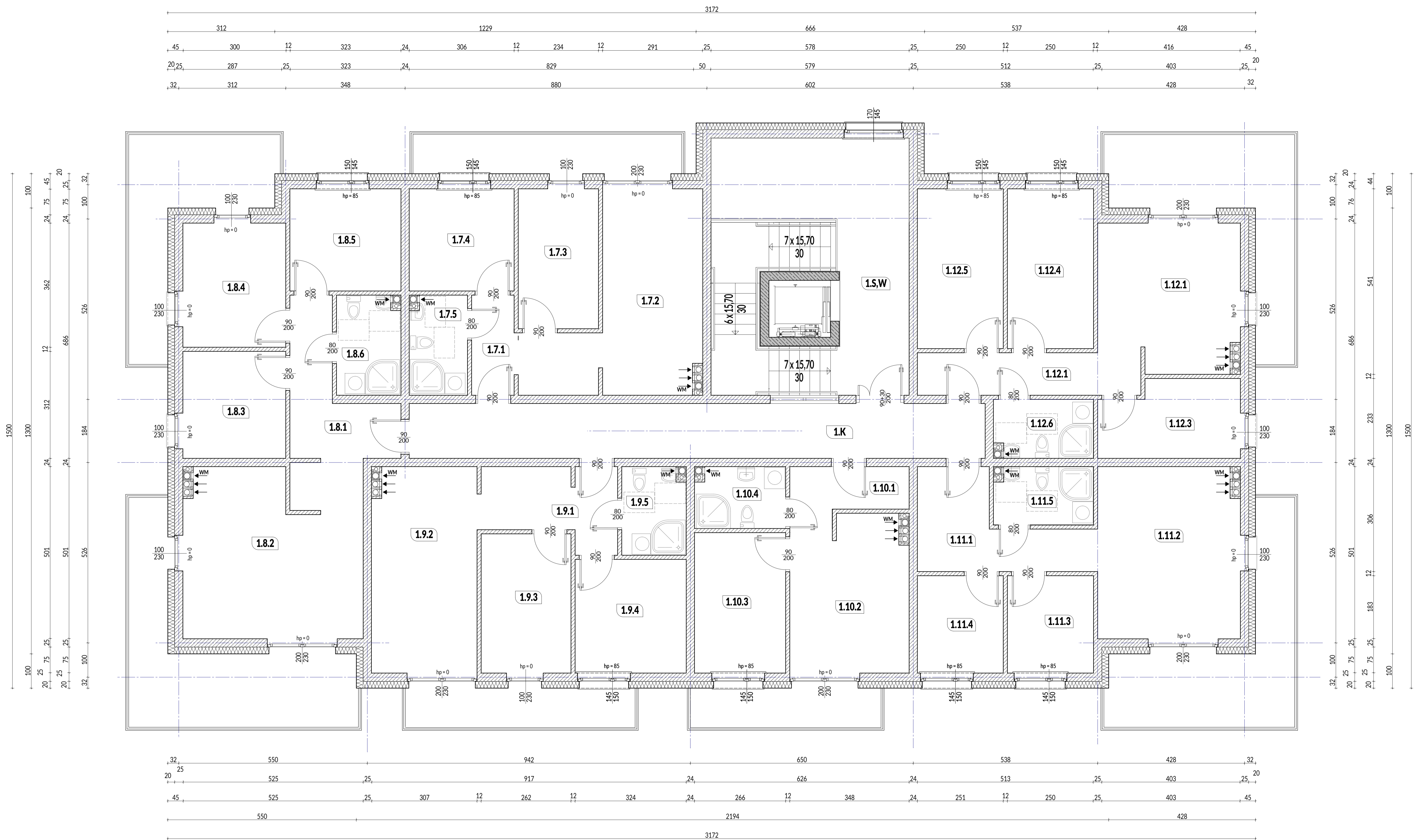



ZRZUT KONDYGNACJI 1 PIĘTRA

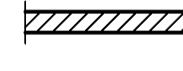


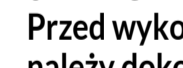
ZRZUT 1 PIĘTRA

ZESTAWIENIE POMIESZCZEŃ

NR. POM.	NAZWA POMIESZCZENIA	POSADZKA	POW. UZYTEK. (m <sup>2</sup> )
1.SW	KOMUNIKACJA/SCHODY/WINDA	plytki gresowe	42,82
1.K	KOMUNIKACJA/KORYTARZ	plytki gresowe	26,87
<b>MIESZKANIE 7</b>			
1.7.1	PRZEDPOKÓJ	wykładzina/plytki gresowe	8,02
1.7.2	POKÓJ/ANEKS JADALNY	wykładzina/plytki gresowe	17,58
1.7.3	POKÓJ	wykładzina	9,51
1.7.4	POKÓJ	wykładzina	9,11
1.7.5	ŁAZIENKA + WC	plytki gresowe	4,96
<b>RAZEM MIESZKANIE 7</b>			<b>49,18</b>
<b>MIESZKANIE 8</b>			
1.8.1	PRZEDPOKÓJ	wykładzina/plytki gresowe	12,24
1.8.2	POKÓJ/ANEKS JADALNY	wykładzina/plytki gresowe	23,23
1.8.3	POKÓJ	wykładzina	9,36
1.8.4	POKÓJ	wykładzina	10,86
1.8.5	POKÓJ	wykładzina	9,65
1.8.6	ŁAZIENKA + WC	plytki gresowe	5,48
<b>RAZEM MIESZKANIE 8</b>			<b>70,82</b>
<b>MIESZKANIE 9</b>			
1.9.1	PRZEDPOKÓJ	wykładzina/plytki gresowe	8,17
1.9.2	POKÓJ/ANEKS JADALNY	wykładzina/plytki gresowe	18,53
1.9.3	POKÓJ	wykładzina	10,63
1.9.4	POKÓJ	wykładzina	10,74
1.9.5	ŁAZIENKA + WC	plytki gresowe	4,86
<b>RAZEM MIESZKANIE 9</b>			<b>52,93</b>
<b>MIESZKANIE 10</b>			
1.10.1	PRZEDPOKÓJ	wykładzina/plytki gresowe	4,71
1.10.2	POKÓJ/ANEKS JADALNY	wykładzina/plytki gresowe	15,43
1.10.3	POKÓJ	wykładzina	11,16
1.10.4	ŁAZIENKA + WC	plytki gresowe	4,96
<b>RAZEM MIESZKANIE 10</b>			<b>36,26</b>
<b>MIESZKANIE 11</b>			
1.11.1	PRZEDPOKÓJ	wykładzina/plytki gresowe	10,33
1.11.2	POKÓJ/ANEKS JADALNY	wykładzina/plytki gresowe	20,90
1.11.3	POKÓJ	wykładzina	7,13
1.11.4	POKÓJ	wykładzina	7,11
1.11.5	ŁAZIENKA + WC	plytki gresowe	4,96
<b>RAZEM MIESZKANIE 11</b>			<b>50,43</b>
<b>MIESZKANIE 12</b>			
1.12.1	PRZEDPOKÓJ	wykładzina/plytki gresowe	8,08
1.12.2	POKÓJ/ANEKS JADALNY	wykładzina/plytki gresowe	17,25
1.12.3	POKÓJ	wykładzina	8,85
1.12.4	POKÓJ	wykładzina	11,70
1.12.5	POKÓJ	wykładzina	11,67
1.12.6	ŁAZIENKA + WC	plytki gresowe	5,02
<b>RAZEM MIESZKANIE 12</b>			<b>62,57</b>
<b>RAZEM MIESZKANIA - KONDYGNACJA 1 PIĘTRA</b>			<b>392,28</b>

**UWAGI:**  
**ŚCIANY ZEWNĘTRZNE NOŚNE PROJEKTOWANE**  

 - bloki SILIKATOWE pełne Sika E24 klasy 15 na zaprawie cem-wap M5, lub kleju o odpowiedniej wytrzymałości  
 - ocieplenie styropianem 10cm

**ŚCIANY DZIAŁOWE, WEWNĘTRZNE NOŚNE PROJEKTOWANE**  

 - bloki SILIKATOWE pełne Sika E24 klasy 15 na zaprawie cem-wap M5, lub kleju o odpowiedniej wytrzymałości  
 - tynki cementowo-wapiennej  
 - elementy konstrukcji żelazobetonowej wg projektu konstrukcji

**WENTYLACJA MECHANICZNA WYWIEWNA**  

**UWAGA:**  
 Przed wykonaniem stolarki okiennej, drzwiowej oraz bram należy dokonać pomiaru kontrolnego wymiarów ościeży otworów na budowie. Jedynie te wymiary mogą stanowić podstawę do wyprodukowania i dostawy bram, drzwi i okien.

Nazwa obiektu inwestycji: <b>Budynki mieszkalne wielorodzinne przy ul. 3 Maja w Krapkowicach wraz z infrastrukturą towarzyszącą</b>		Data: 14.09.2022	
Miejscowość: Krapkowice, ul. Rybacka 9		Strona: STRONA -	
Projektant: <b>SIM KRAPKOWICE</b> ul. Rybacka 9 47-300 Krapkowice		Pracownia: <b>KONCEPCJA</b> <b>RZUTU 1 PIĘTRA</b>	
Wykonawca: mgr inż. arch. Kamil Wójcik ul. Sienkiewicza 3/1 47-300 Krapkowice		Skala: <b>1:50</b>	
Data: 14.09.2022		Pracownik: mgr inż. Bernard Spalek mgr inż. Martyna Andrzejczak	
Tytuł: 14.09.2022		Prawa autorskie zastrzeżone	