



Inwestycje Mieszkaniowe w Krapkowicach



**Spółeczna Inicjatywa
Mieszkaniowa Krapkowice
Spółka z o.o.**



Gmina
Krapkowice

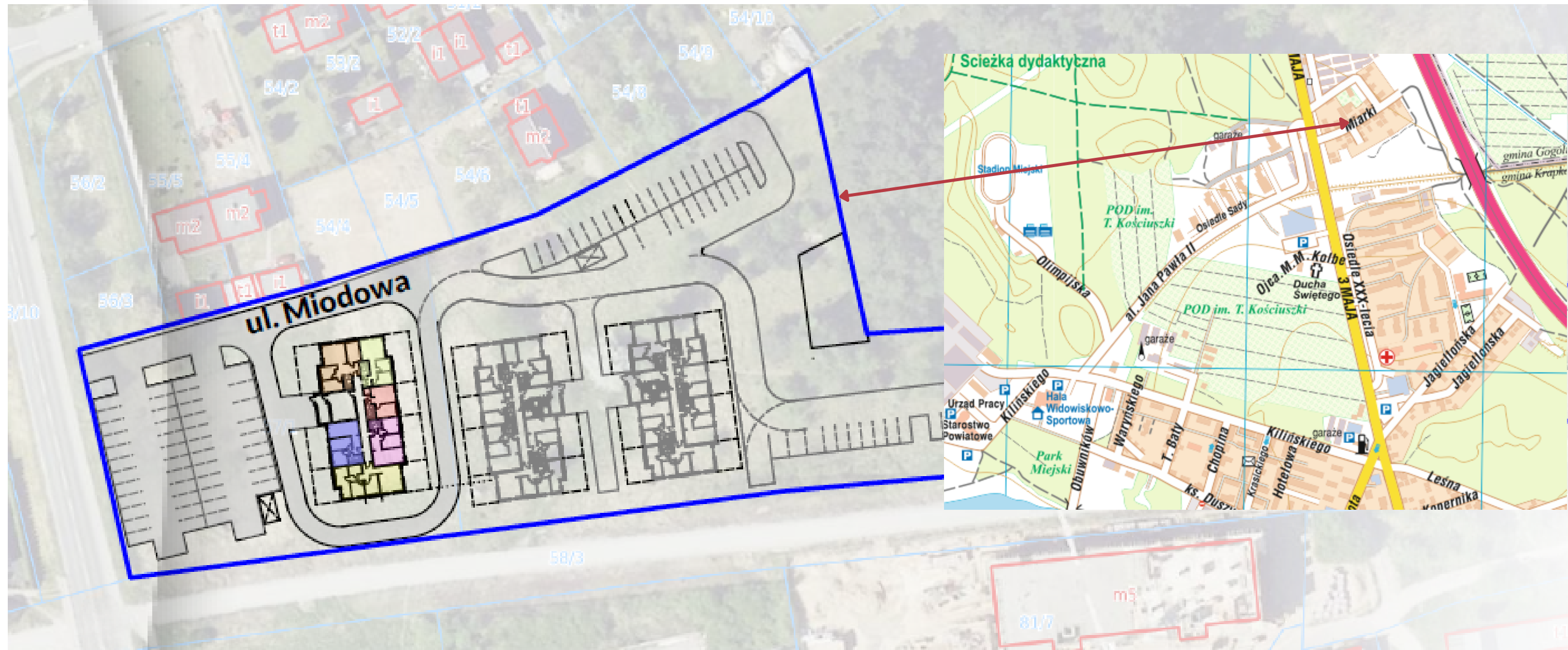


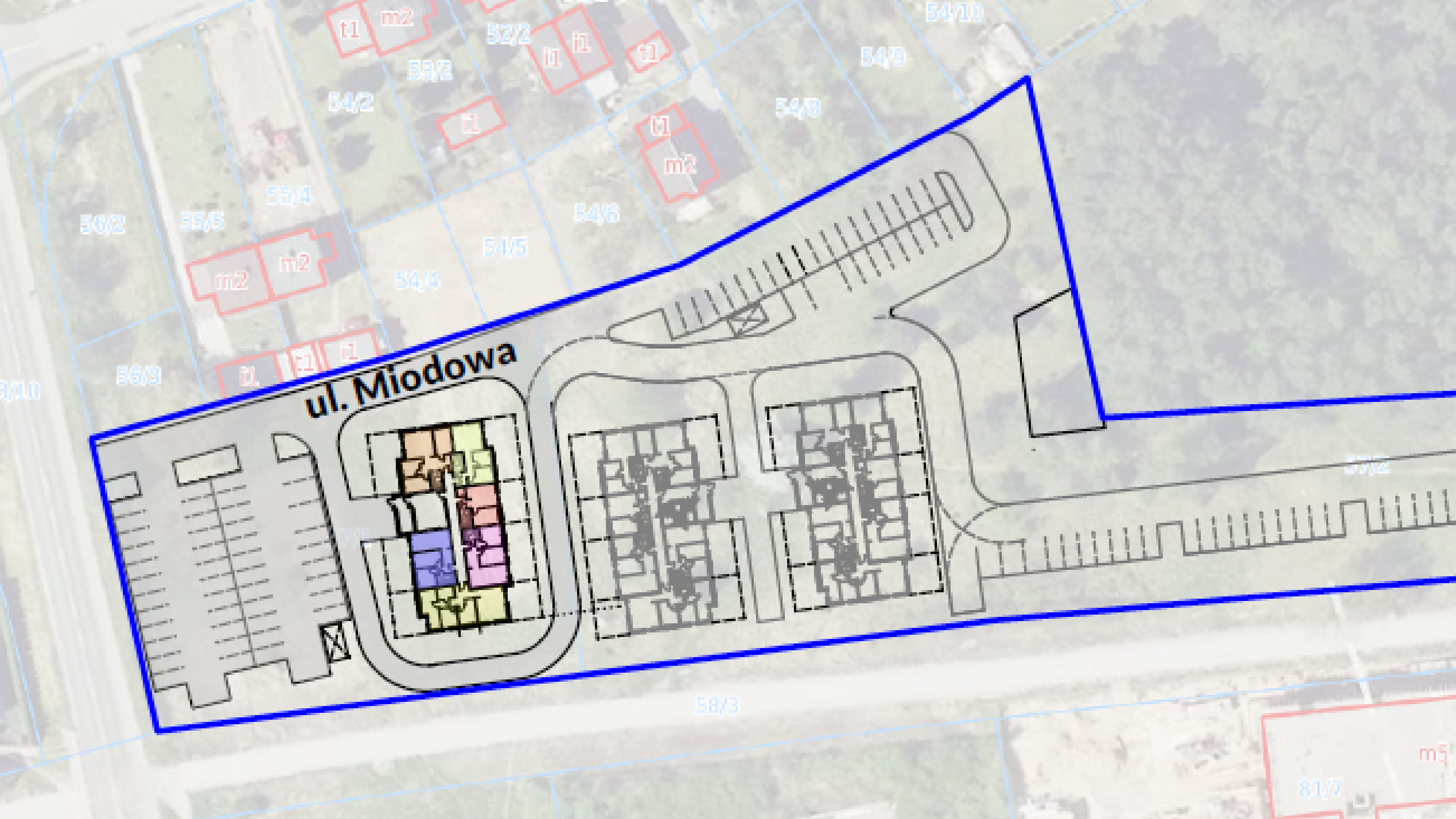
SIM KRAPKOWICE

SIM W KRAPKOWICACH TO INWESTOR BUDUJĄCY NOWE MIESZKANIA CZYNszOWE



PLAN ZAGOSPODAROWANIA PRZESTRZENNEGO





ul. Miodowa

t1

m2

52/2

ii

ii

t1

54/10

54/9

54/8

54/2

53/2

t1

t1

m2

55/4

54/6

56/2

55/5

m2

m2

54/4

54/5

ii

ii

ii

56/3

57/10

57/2

58/3

81/7

m5

ELEWACJA BUDYNEK NR 1



ELEWACJE - BUDYNEK NR 1

ELEWACJA ZACHODNIA - FRONTOWA



ELEWACJA PÓŁNOCNA - BOCZNA LEWA



ELEWACJA WSCHODNIA - TYLNA



ELEWACJA POŁUDNIOWA - BOCZNA PRAWA



ELEWACJA BUDYNEK NR 2



ELEWACJE - BUDYNEK NR 2

ELEWACJA WSCHODNIA - FRONTOWA



ELEWACJA POŁUDNIOWA - BOCZNA LEWA



ELEWACJA ZACHODNIA - TYLNA



ELEWACJA PÓŁNOCNA - BOCZNA PRAWA



ELEWACJA BUDYNEK NR 3



ELEWACJE - BUDYNEK NR 3

ELEWACJA ZACHODNIA - FRONTOWA



ELEWACJA PÓŁNOCNA - BOCZNA LEWA



ELEWACJA WSCHODNIA - TYLNA

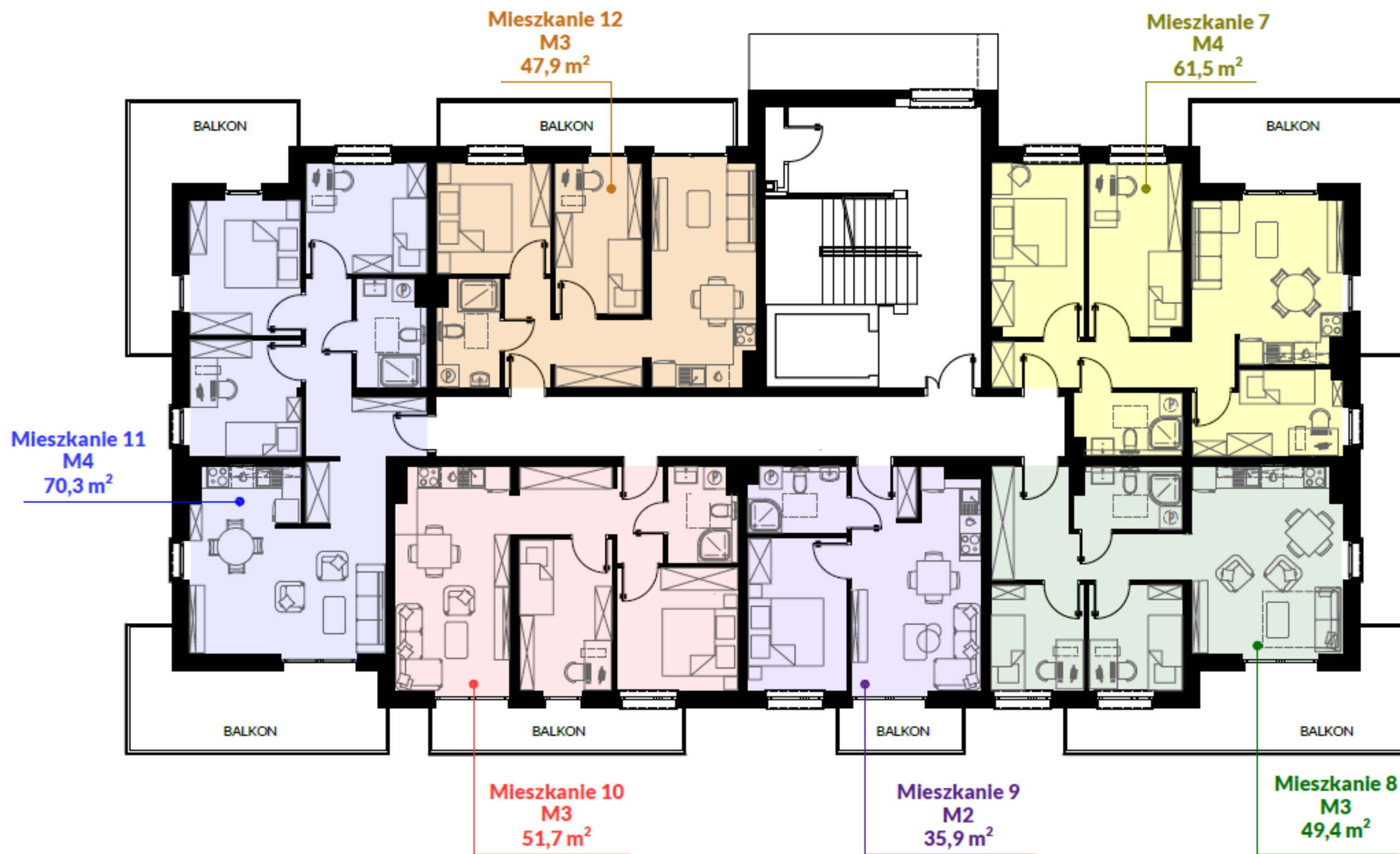


ELEWACJA POŁUDNIOWA - BOCZNA PRAWA



ROZMIESZCZENIE MIESZKAŃ PARTER





ROZMIESZCZENIE MIESZKAŃ I-IV PIĘTRO



WYPOSAŻENIE

BALKONY

Barierki z kształtowników stalowych zamkniętych ocynkowane i malowane proszkowo. Obudowa z płyt Kompakt MPB . Posadzka z płytek gresowych gr 2 cm – system tarasowy na podkładkach z tworzywa sztucznego.

TYNKI

wewnętrzne- cementowo-wapienne zatarte na gładko



STANDARD WYKOŃCZEŃ MIESZKAŃ



**KABINA
PRYSZNICOWA**



**KUCHNIA
INDUKCYJNA**



**SZAFKA KUCHENNA
STOJĄCA 80 CM**



**ZLEWOZMYWAK
GRANITOWY**

STANDARD WYKOŃCZEŃ MIESZKAŃ



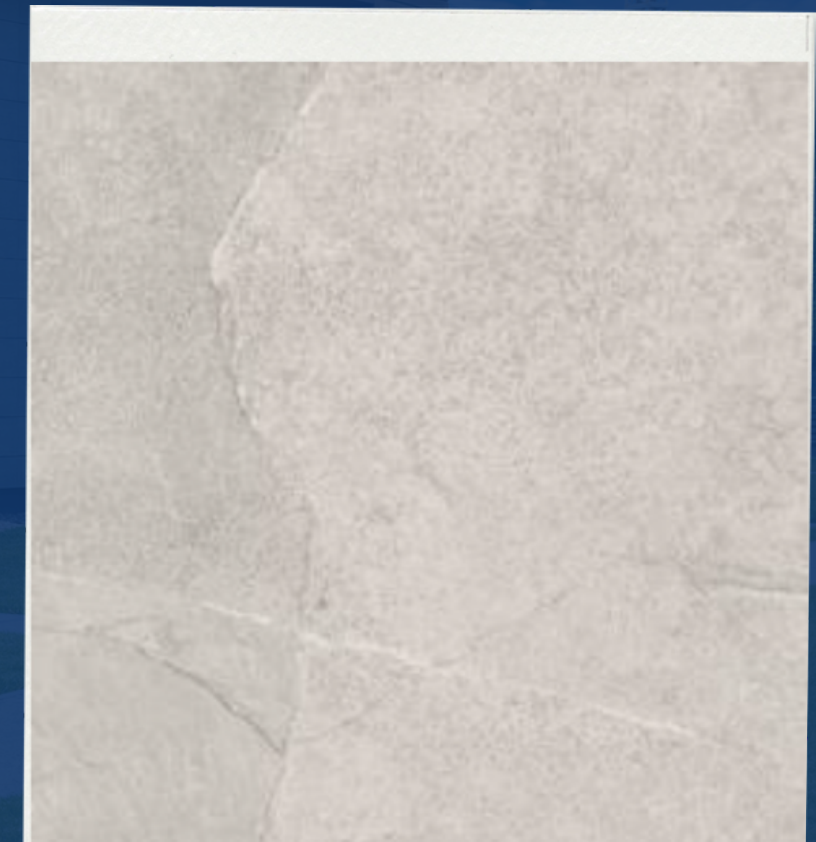
**UMYWALKA DLA OSÓB
NIEPEŁNOSPRAWNYCH**



**PANELE PODŁOGOWE
DĄB**



**ZESTAW PODTYNKOWY
MISKA WC
PODWIESZANA**



PŁYTKA PODŁOGOWA



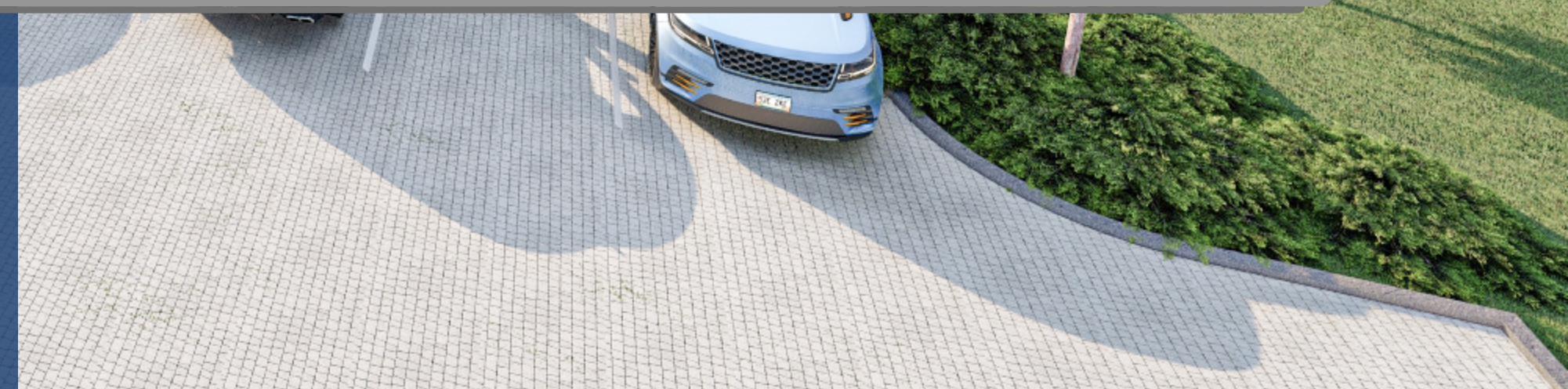
Mieszkania budowane przez SIM są

przeznaczone dla osób i rodzin nie posiadających własnego mieszkania w danej miejscowości, którzy dysponują środkami na regularne opłacanie czynszu, jednak ich dochody są za niskie na zaciągnięcie kredytu hipotecznego na mieszkanie



KORZYŚCI Z BYCIA NAJEMCĄ SIM

- możliwość zamieszkania w SIM bez konieczności zaciągania wysokiego kredytu; umowa z SIM jedynie obliguje do wniesienia partycypacji w wysokości do 20% kosztów budowy lokalu mieszkalnego;
- niższe stawki czynszu niż na rynku komercyjnym;
- dla najemców, którzy jednocześnie partycypują, możliwość w przyszłości dojścia do własności (uzyskanie własności mieszkania w perspektywie lat).



WARUNKI NIEZBĘDNE DO ZAWARCIA UMOWY NAJMU

Najemcą Lokalu może zostać wnioskodawca, który spełnia ustawowe kryteria określone w ustawie z dnia 08.12.2006 r. o finansowym wsparciu tworzenia lokali mieszkalnych na wynajem, mieszkań chronionych, noclegowni, schronisk dla osób bezdomnych, ogrzewalni i tymczasowych pomieszczeń (zwana dalej ustawą o finansowym wsparciu) oraz w ustawie z dnia 26 października 1995 r. o niektórych formach popierania Budownictwa mieszkaniowego (zwana dalej ustawą o SIM),

Warunek 1

w dniu objęcia Lokalu, wnioskodawca ani osoby wchodzące w skład Gospodarstwa Domowego nie posiadają tytułu prawnego do innego lokalu mieszkalnego na terenie miejscowości Krapkowice, jednakże w przypadku posiadania przez wskazane osoby tytułu prawnego do innego lokalu mieszkalnego poza miejscowością Krapkowice, wnioskodawca może zostać najemcą Lokalu tylko jeżeli zmiana jego miejsca zamieszkania jest związana z podjęciem przez wnioskodawcę lub inną osobę z Gospodarstwa Domowego pracy w pobliżu miejsca znajduje się Lokal.

Warunek 2

średni miesięczny dochód Gospodarstwa Domowego, w roku poprzedzającym rok, w którym zawierana jest umowa najmu lokalu mieszkalnego nie przekroczy wartości określonych w art. 7a ust. 1 Ustawy o finansowym wsparciu oraz w art. 30 ust. 1. pkt 2a ustawy z o SIM.

DOCHÓD GOSPODARSTWA DOMOWEGO*

1-osobowego – do 6 127,72 zł.

2-osobowego – do 8 578,80 zł.

3-osobowego – do 11 845,05 zł

4-osobowego – do 13 889,49 zł.

***Dochód to przychody podlegające opodatkowaniu na zasadach ogólnych, pomniejszone o: koszty uzyskania przychodu, należny podatek dochodowy, składki na ubezpieczenia społeczne niezaliczone do kosztów uzyskania przychodu, składki na ubezpieczenie zdrowotne**

KRYTERIA NABORU WNIOSKÓW



Kryteria pierwszeństwa naboru wniosków o zawarcie umowy najmu lokalu mieszkalnego

Zgodnie z uchwałą Rady Miejskiej w Krapkowicach nr XLII/505/2022 z dnia 24 listopada 2022r.

ustala się następujące kryteria pierwszeństwa wraz z liczbą przyznanych im punktów

1. Osoba wchodząca w skład gospodarstwa domowego jest najemcą lokalu wchodzącego w skład mieszkaniowego zasobu Gminy, który przedkłada zobowiązanie do rozwiązania umowy najmu i opróżnienia tego lokalu w terminie miesiąca od dnia zawarcia umowy najmu mieszkania w wyniku naboru. **10 pkt.**
2. Wnioskodawca lub osoba stale z nim zamieszkująca jest zatrudniona na umowę o pracę na terenie Gminy, a miejscem zamieszkania tych osób nie jest teren Gminy **9 pkt.**
3. W gospodarstwie domowym wnioskodawcy jest co najmniej jedno dziecko:
 - a) uczęszczające do klubu dziecięcego, żłobka, przedszkola lub szkoły w Krapkowicach, **6 pkt.**
 - b) dziecko uczące się **5 pkt.**
4. W gospodarstwie domowym wnioskodawcy jest co najmniej jedna osoba, która ukończyła 60 lat **5 pkt.**

KRYTERIA NABORU WNIOSKÓW



5. Wnioskodawca nie ukończył 35 lat 5 pkt.

6. Wnioskodawca jest osobą samotnie wychowującą dziecko 5 pkt.

7. W skład gospodarstwa domowego, na dzień złożenia wniosku, wchodzi co najmniej jedna osoba, która nie ukończyła 16 lat

i legitymuje się orzeczeniem o niepełnosprawności określonym w ustawie z dnia 27 sierpnia 1997 r. o rehabilitacji zawodowej

i społecznej oraz zatrudnianiu osób niepełnosprawnych (Dz. U. z 2021 r. poz. 573 ze zm.) 2 pkt.

8. W skład gospodarstwa domowego, na dzień złożenia wniosku, wchodzi co najmniej jedna osoba powyżej 16 roku życia legitymująca się orzeczeniem o niepełnosprawności określonym w ustawie z dnia 27 sierpnia 1997 r. o rehabilitacji zawodowej i społecznej oraz zatrudnianiu osób niepełnosprawnych (Dz. U. z 2021 r. poz. 573 ze zm.) 2 pkt.

9. Posiadanie przez najemcę wkładu oszczędnościowego gromadzonego na rachunku bankowym na cele mieszkaniowe, którego imienny dowód stanowi książeczka mieszkaniowa wystawiona do dnia 23 października 1990 r. 1 pkt.

Uwaga: Punkty w kryterium wskazanym w Lp. 3 nie sumują się.

NAJEM W SZCZEGÓŁACH

- Okres najmu nieokreślony, gwarantujący najemcy stabilizację
 - Opłata za czynsz ok. 24 zł za metr kwadratowy (w tej stawce mieści się spłata kredytu 15 zł. , która wchodzi w poczet potencjalnego wykupu mieszkania)
 - Wysokość partycypacji mieszkańca ok. 20% wartości kosztów budowy mieszkania (ok. 1 600 zł za metr kwadratowy)** kwota partycypacji zwracana jest najemcy w przypadku rezygnacji z najmu lokalu.
 - Standard wykończenia „mieszkanie pod klucz” – oddane lokale będą gotowe do zamieszkania (nieumeblowane)
- ** ostateczna wysokość „partycypacji” określona zostanie po zakończeniu inwestycji

SZACOWANY WKŁAD WŁASNY – 20 % WARTOŚCI MIESZKANIA

36 m² – ok. 60 000,00 zł

48 m² – ok. 80 000,00 zł.

52 m² – ok. 87 000,00 zł

62 m² – ok. 104 000,00 zł

70 m² – ok. 118 000,00 zł

***wyliczenia oparto na kosztorysie inwestorskim inwestycji. Ostateczna wartość metra kwadratowego określona zostanie po zakończeniu inwestycji tj. ok. kwietnia 2025 roku.**



FINANSOWANIE INWESTYCJI

10% – Rządowy Fundusz Rozwoju
Mieszkalnictwa

28% – Fundusz Dopłat

20 % – Partycypacja najemców

35 % – Kredyt zaciągnięty przez SIM
w BGK

7 % – Środki własne SIM Krapkowice



DZIĘKUJEMY ZA UWAGĘ



Gmina
Krapkowice

SIM



kontakt@simkrapkowice.pl



tel. 77 47 49 625



Spółeczna Inicjatywa Mieszkaniowa
Krapkowice Sp. z o.o.
47-300 Krapkowice, Ul. Rybacka 9

OSOBA DO KONTAKTU

Justyna Waligóra podinspektor ds.
pozyskiwania funduszy zewnętrznych
w UMiG Krapkowice



tel. 77 44 66 872